

LEDA



B/FRISBEE



BP/FRISBEE



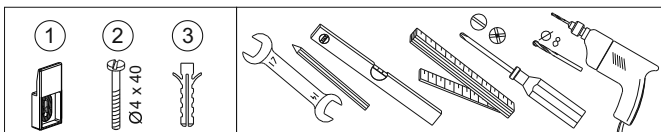
BP-L(P)/FRISBEE

FRISBEE

FR Notice de montage du receveur de douche

GB Installation instruction for shower trays

FRISBEE

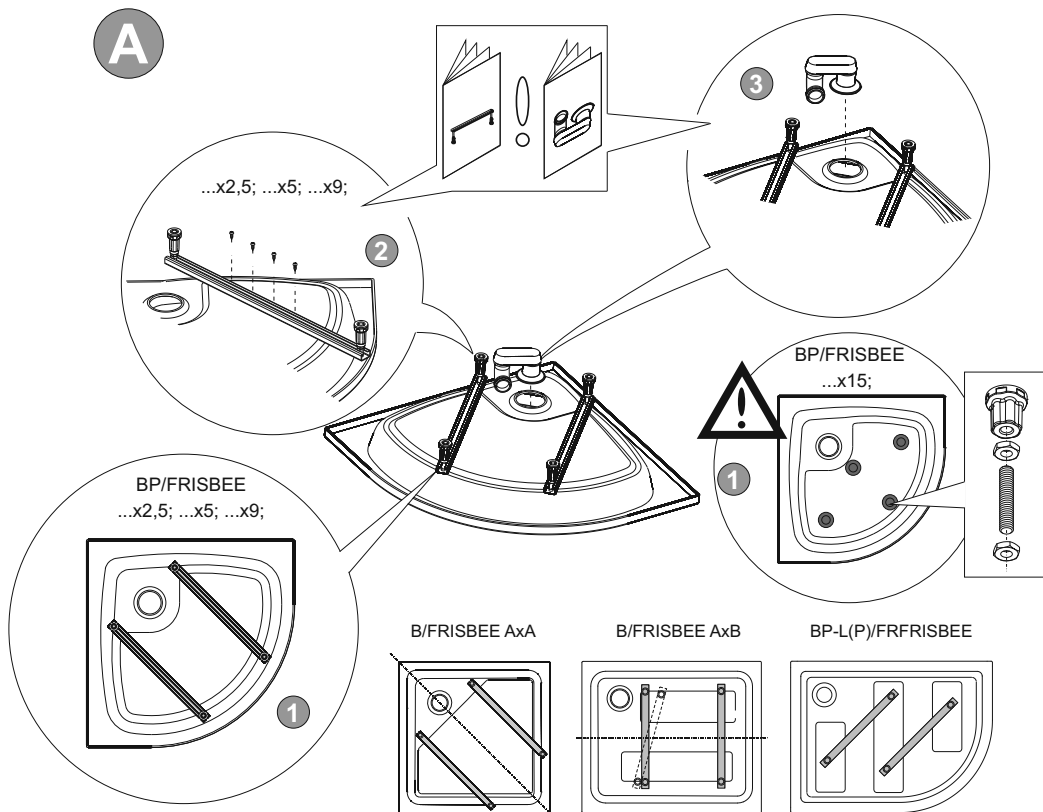


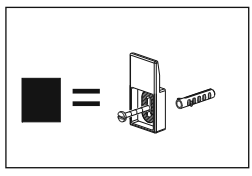
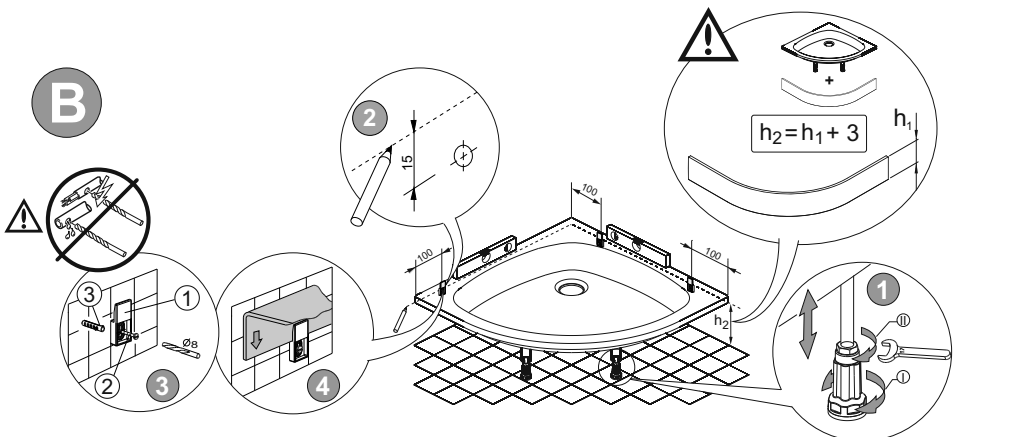
PIÈCES DÉTACHÉES / SPARE PARTS

Set de pieds / Feet set

	Ref. No. L22FR6ST2	Ref. No. L22FR6ST12
	80x80, 90x90	100x100
	70x100, 75x90, 80x90, 80x100x 80x110, 80x120, 80x140,	90x120
	80x80, 90x90	100x100
	80x100	80x120, 90x120

A



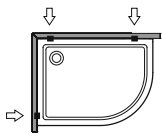
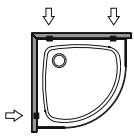
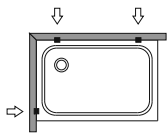
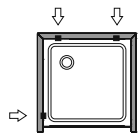


B/FRISBEE AxA

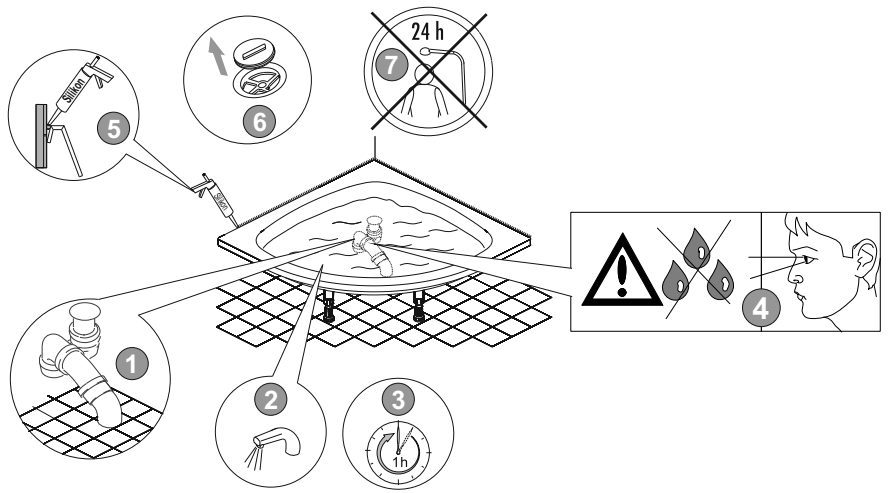
B/FRISBEE AxB

BP/FRISBEE

BP-L(P)/FRISBEE



C



FR Montage : un monteur professionnel est recommandé pour l'installation du receveur. Le produit doit être monté d'une manière permettant un démontage facile, pour que, en cas de problème, il puisse être facilement démonté sans endommager le carrelage. Le receveur doit être au contact du carrelage et être étanché. **Utilisation :** Après chaque douche, la surface du produit doit être rincée à l'eau courante propre. Si il reste un peu d'eau, l'éliminer avec un chiffon doux (ne pas utiliser les chiffons ni les éponges comprenant, dans leur structure, des éléments rugueux et abrasifs). Nettoyer périodiquement avec un chiffon doux ou une éponge, en n'utilisant que des produits chimiques doux, destinés à nettoyer et à entretenir l'acrylique sanitaire. Ne pas utiliser les produits de nettoyage comprenant des particules rayant la surface, telle que des poudres abrasives. **Petites réparations :** Les rayures (inférieures à 0,2 mm) peuvent être éliminées par le ponçage de la surface avec un papier abrasif hydrofuge n° 400, et ensuite avec un papier n° 600 et 800, jusqu'à supprimer les rayures. Ensuite, il faut polir la surface avec une pâte à polir utilisée pour le polissage de surfaces de vernis de l'automobile, jusqu'à obtenir l'éclat initial. En cas de matage de la surface de l'acrylique, il est recommandé de polir la surface avec la pâte de polissage précitée, jusqu'à obtenir un effet d'éclat. **Attention !** en situation mouillée surtout lors de l'utilisation de savon, shampoing et huile la surface devient plus glissante ; le fabricant se réserve le droit d'apporter des modifications techniques; **Attention :** Le constructeur se réserve le droit d'apporter des modifications des caractéristiques techniques.

GB Installation: Producer recommends installation by the qualified installer to keep optimal parameters of product. It should be remembered that various type of walls need various type of fixing materials. Producer equipped product with standard installation elements - stretchers to the walls made of solid materials - like concrete, brick, silicates, etc. If the walls are made of other materials (for example reinforced plasterboard walls) proper stretchers should be bought within one's capacity. Product should be installed in a way which enables an easy dismantling in case of failure, so that the tiles were not damaged. The Shower tray/bathtub should be sealed and slided to the glaze. **Everyday using:** Product surface should be washed out with clean running water after each bathing. Remaining water drops should be removed with soft cloth to dry (do not use cloths or sponges, that contain rough and friction elements in the structure). It should be periodically cleaned with soft cloth or sponge using only gentle chemical agent for cleaning and maintenance of sanitary acrylic. Do not use cleaners containing drawing the surface elements, for example: powders. **Small repairs:** Scratches (not bigger than 0,2mm) can be removed by polishing the surface with waterproof abrasive paper no 400, then with abrasive paper no 600 and 800, until the scratches are completely removed. The surface then should be polished with an abrasive compound used for car lacquer to restore its shine. In case the acrylic surface looks mat, it is recommended to polish it with an abrasive compound until it looks shiny again. **Attention!** During wetting, especially with soap, shampoo, bath oil using, etc., most of the shower trays/bathtub surface can be very slippery! **Notice:** The producer reserves the right to introduce changes of technical parameters and colours of described elements.

LEDA

ZA du bois Gasseau
CS 40252 SAMOREAU

77215 AVON CEDEX France

Tél. : 01 60 71 65 65 - Fax : 01 60 71 66 81 - info@leda.tm.fr